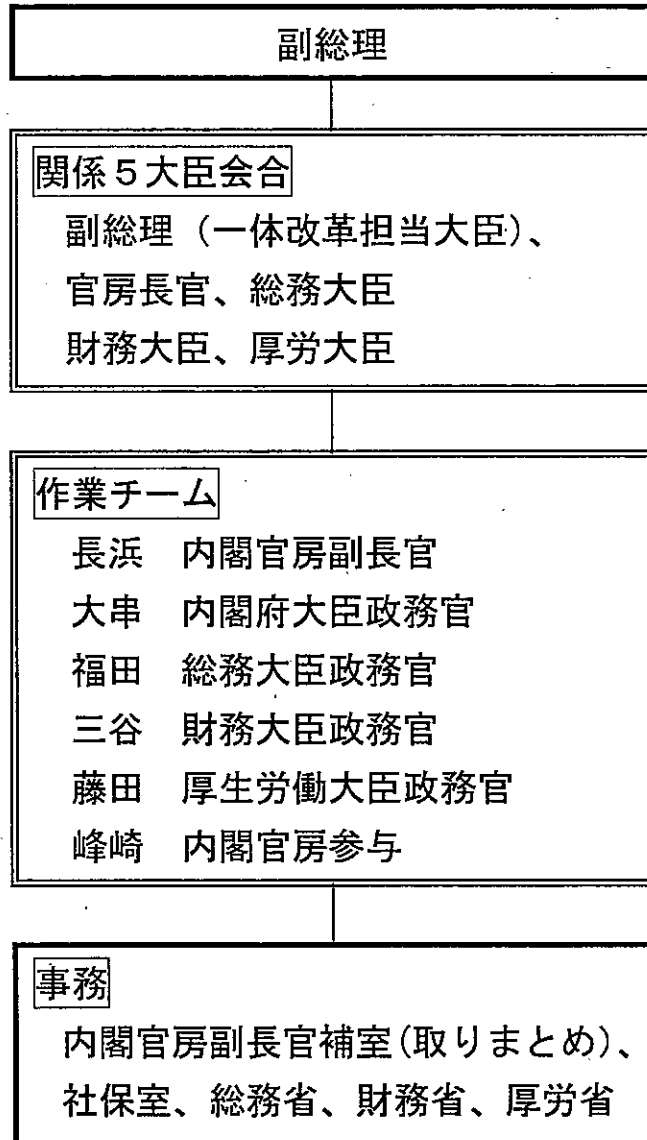


検討体制

副総理（社会保障・税一体改革担当大臣）の下に、「税と社会保険料を徴収する体制の構築についての作業チーム」を設置。



税と社会保険料を徴収する体制の構築についての作業チーム

名 簿

座長 内閣官房副長官 長浜 博行

事務局長 内閣府大臣政務官 大串 博志

総務大臣政務官 福田 昭夫

財務大臣政務官 三谷 光男

厚生労働大臣政務官 藤田 一枝

内閣官房参与
(社会保障・税に関わる番号制度
に関する実務検討会事務局長) 峰崎 直樹